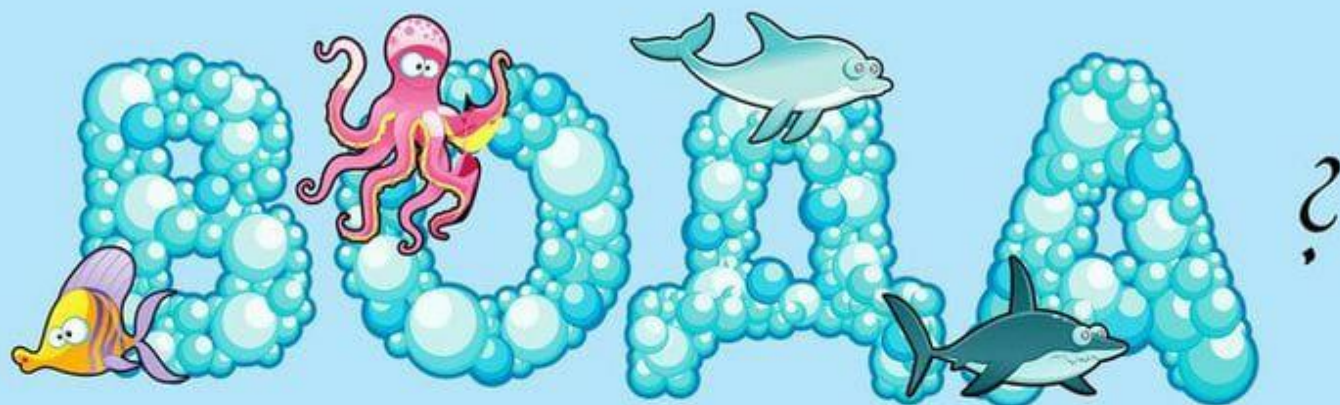




Где прячется





*Имеет газообразное состояние. Рассветами  
летом и осенью над речными лугами и  
низинами стелются серебристо-белые  
скопления из мелких капелек воды.*





*Имеет твердое состояние. После оттепели вода начинает испаряться из почвы и пар оседает на деревьях и кустарниках, ночью после удара мороза, пар замерзает и превращается в пушистый игольчатый иней.*





*Имеет твердое состояние. Когда столбик термометра опускается до отметки 0 или ниже, то вода кристаллизуется под воздействием холода и превращается в лед.*





*Умеет газообразное состояние. Вода постепенно испаряется с поверхности морей, рек, озер, прудов под воздействием тепла. В воздухе всегда присутствует невидимая водяная пара, видимость она приобретает при резком перепаде температуры воздуха и воды.*

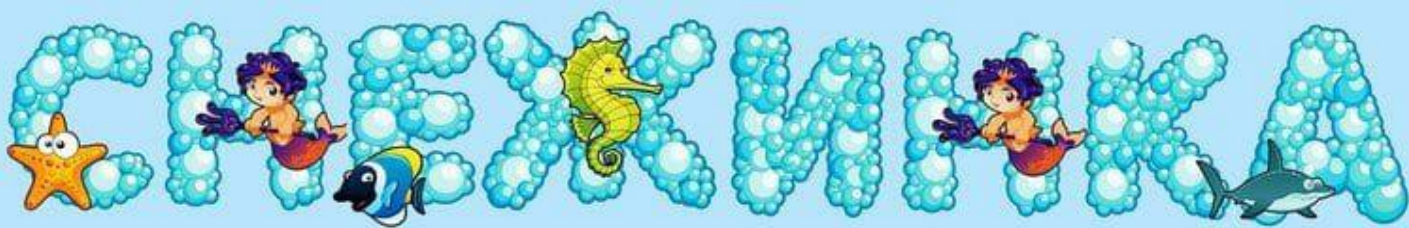




*Имеет жидкое состояние. От солнечного нагрева вода из водоемов быстро испаряется, пар поднимается вверх.*

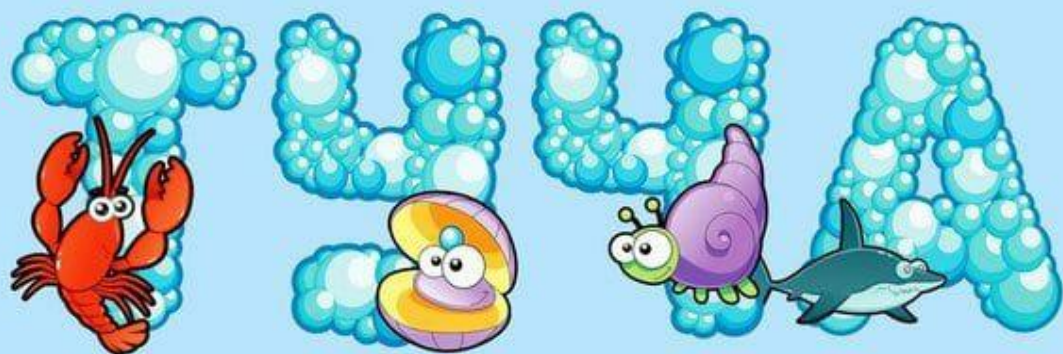
*Смешиваясь с холодным воздухом, он снова превращается в капельки воды и выпадает на землю в виде дождя.*





Имеет твердое состояние. Тонкие ледяные лучи, выходящие из центра снежинки, украшенные маленькими иголочками. Совсем маленькие льдинки образуются высоко в облаках, там они увеличиваются из воды, превращаясь в снежинки, и падают на землю. Форма и размер снежинок зависят от температуры воздуха.





*Имеет газообразное состояние. Облако, плывущие высоко над землей, состоят из капелек воды, которые в свою очередь образуются из пара.*







*Умеет жидкое состояние. Вода постепенно испаряется с поверхности водоемов. В воздухе всегда есть невидимая водяная пара. Днем влага испаряется с поверхности растений. Ночью воздух остывает, самым холодным он становится под утро. Именно тогда часть влаги, находящейся в виде водяной пары в воздухе, выпадает прозрачными капельками росы.*





*Умеет твердое состояние. Зимой или в начале весны с солнечной стороны с крыши свисает длинная ледяная бахрома сосулек. Днем, когда пригревает солнышко, сосульки тают, брызгая капли. К вечеру сосульки замерзают снова, меняя свою длину.*

