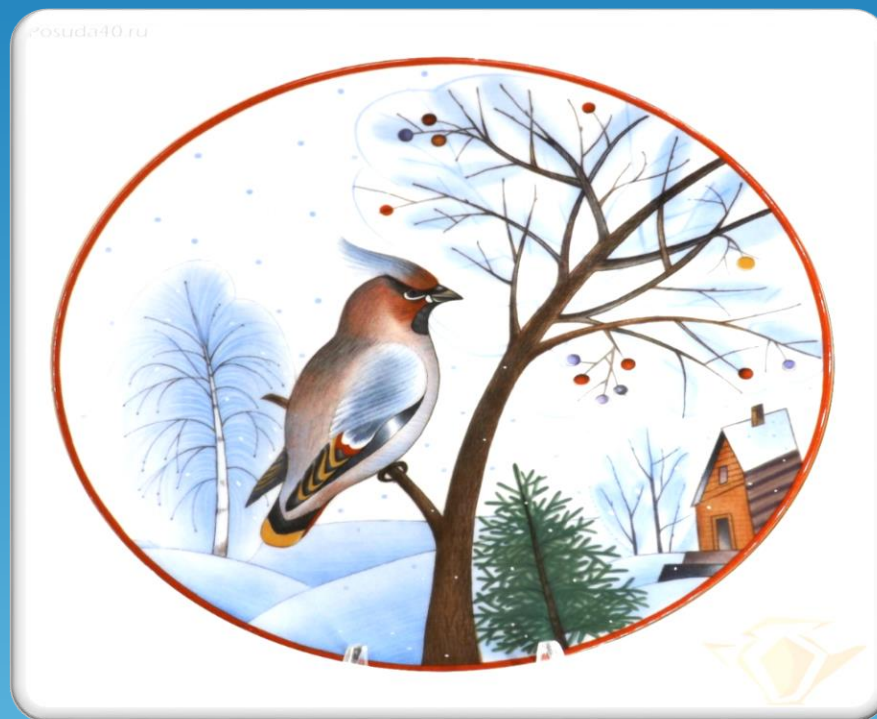


*НОД по познавательно – исследовательской деятельности
в подготовительной группе компенсирующей направленности
для детей с ТНР
на тему: «Зима. Зимующие птицы»*



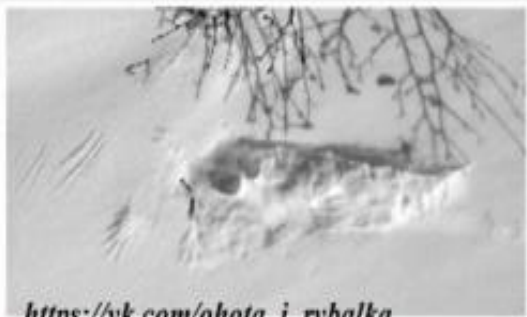
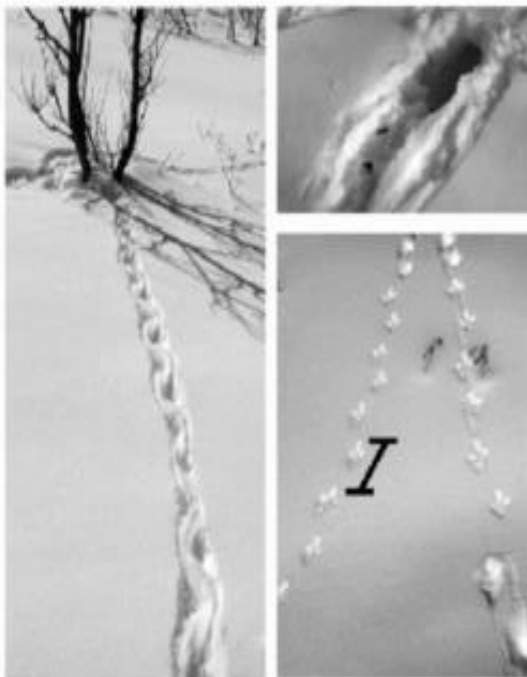
Подготовила Гавшина О.А.







РЯБЧИК



https://vk.com/ohota_i_rybalka



Поползень



ПИЩУХА



Эта птичка издаёт тонкий писк, поэтому её и прозвали пищухой.



Королек

- Одной из самых маленьких птичек наших лесов является королек.
- Королек в 5 раз меньше воробья.
- К зиме корольки собираются в стайки и кочуют по лесу.
- Королек уничтожает таких мелких насекомых которых не замечают многие другие птицы. Этим он приносит большую пользу лесу.



Крупная, очень красивая
птица с зазорным
хохолком на голове и
черным
пятнышком на горле -

свиристель



Клёст

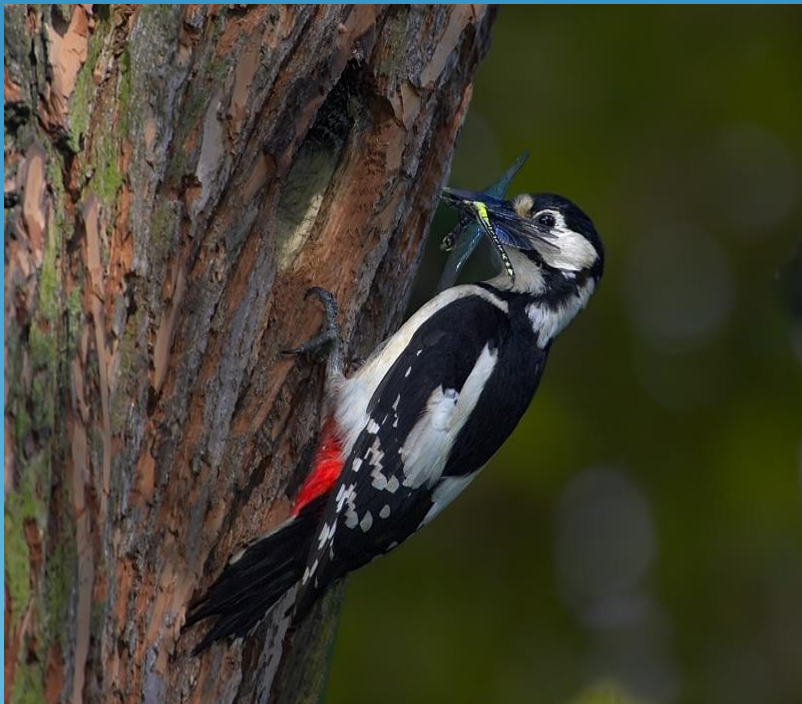


Клесты отличаются от
других птиц
перекрещенным клювом,
с помощью которого они
достают семена из шишек.
Чаще встречается клёст-
еловик (ростом с
воробья), который
кормится семенами ели.
Клесты могут выводить
птенцов зимой!



Чиж

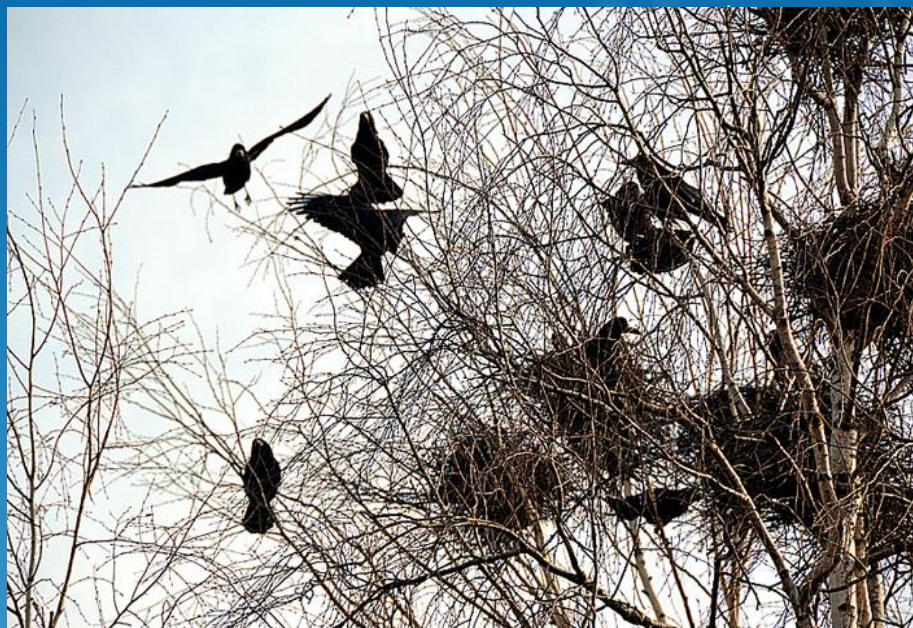




Пищуха



Пищуха – маленькая птичка. Обшаривая ствол, она негромко попискивает, за что и получила своё название.



КОЧУЮЩИЕ ПТИЦЫ



снегирь

Соединяясь в стайки, перелетают с места на место в поисках корма; не имеют определённых мест зимовок.

свиристель



свиристель

Кочующие птицы



поползень



синица



снегирь



клёст





Какие птицы, ночуют,
зарывшись, в снег?



Тетерева, рябчики

ПТИЦЫ

□ Какие птицы ночуют, зарывшись в снег?



□ Тетерева, куропатки, рябчики





Длинную зимнюю ночь птицы проводят по-разному. Вороны и галки ночуют стаями, прижавшись друг к другу. Дятлы и синицы скрываются в дуплах. А вот рябчики, куропатки и глухари прячутся под снегом. По трое – четверо суток может под снегом просидеть глухарь. Голод – плохо, а стужа – того хуже





photo © Démona



Клест зимой



- Клест- бойкая птичка размером чуть больше воробья.
- Клесты гнездятся и летом и зимой. Зимой гнезда устраивают на елях и выводят потомство. Клесты питаются семенами хвойных растений.



